

PAKT – participace, komunikace, transparentnost



•
Ondřej Marek, Centrum pro komunitní práci



PAKT



Projekt koalice 4 neziskových organizací

- Projekt systémové podpory participace v ČR
- Vzniklé materiály:
 - Analýza participace v ČR
 - Standardy participace
 - Metodika participace
 - Prohlášení PAKT

Realizátoři:

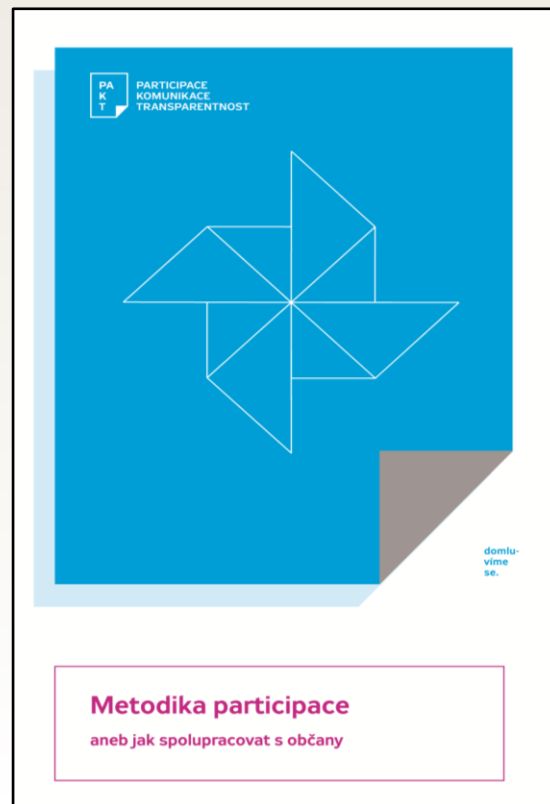
- ❖ Agora CE
- ❖ CpKP
- ❖ Partnerství
- ❖ Zelený kruh
- ❖ IdéBanken

NNO, jejichž dlouholetým cílem je podporovat zapojování občanů do správy věcí veřejných.

PAKT

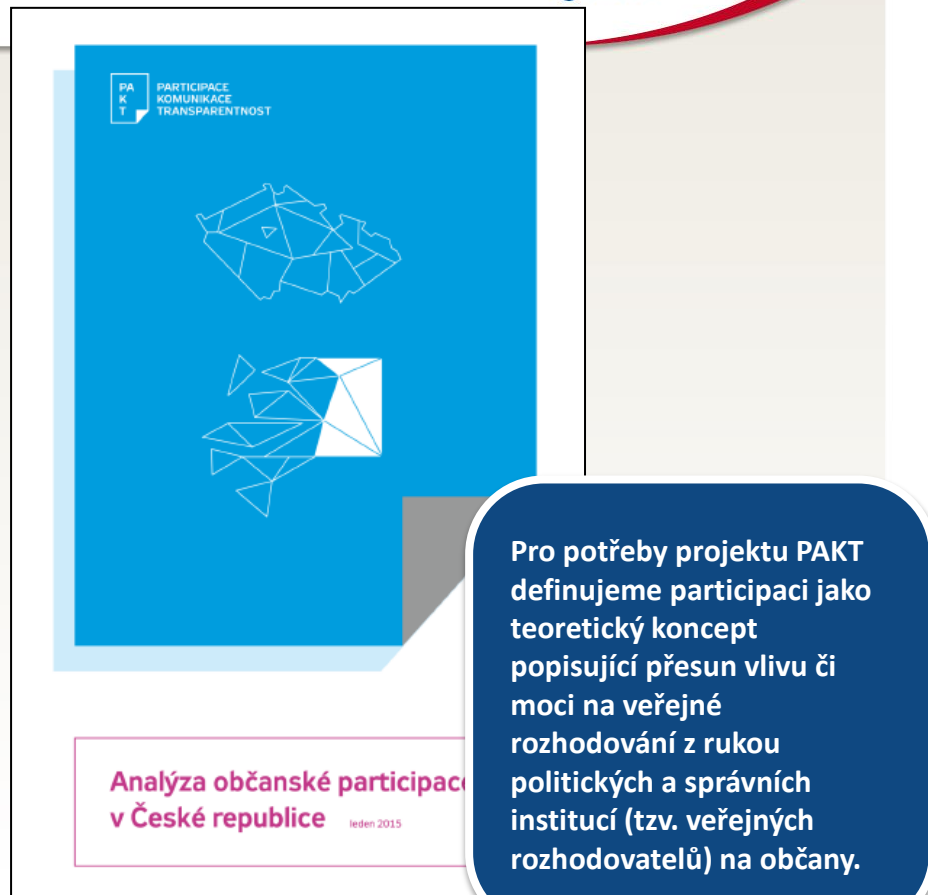
Metodika participace

- Živý dokument
- Nejen pro veřejnou správu
- Základní otázky participačního procesu:
 - PROČ?
 - CO?
 - KDO?
 - KDY a JAK?



ANALÝZA

- Dokončena v lednu 2015
- Snaha o zachycení aktuálního stavu
- Analýza je založena na dostupných dokumentech, již realizovaných dílčích studiích apod.



ANALÝZA PARTICIPACE

Právní ukotvení

- Silný vliv EU.
- Neexistují přímé legislativní překážky.
- Přímá povinnost participace v legislativě existuje, však často pouze v základní formě.
- Dobrovolnost je na jedné straně pozitivní, ale není motivační.

ANALÝZA PARTICIPACE

Veřejnost

- Založeno na analýze již realizovaných průzkumů občanské angažovanosti.
- Důraz na roli občanů ve veřejném rozhodování klade česká veřejnost zejména při rozhodování o významných místních otázkách.
- Přání mít větší vliv na rozhodování je mezi lidmi spojeno s přesvědčením, že jejich vliv na rozhodování o důležitých otázkách života ve městě je velmi omezený.
- Výsledkem těchto protichůdných nálad pak může být i relativně malá skutečná účast na správě veřejných záležitostí.
- Spolu s tím postupně klesá zájem o takové aktivity, které lidé vnímají jako „politické“, nebo které pro ně znamenají nutnost být někde organizován (být členem nějaké organizace atd.).
- Naopak roste zájem o individuální a spíše neorganizované vyjádření svého názoru.

ANALÝZA PARTICIPACE

Veřejná správa

- Často je princip partnerství naplňován pouze formálně, protože představitelům veřejné správy nejsou zjevné jeho přínosy.
- Nezkušenost konkrétních pracovníků vést proces participace mnoha partnerů na přípravě konkrétních dokumentů a neznalost možností specifických technik zapojení veřejnosti.
- Celkově však lze sledovat, že důvěra veřejné správy v participační přístup se zvyšuje. Důvodem je řada dobrých zkušeností z obecní úrovně.
- Mezi politickými a správním institucemi stále převládá ambivalentní postoj k účasti veřejnosti a dalších aktérů na rozhodování.
- Postoj veřejné správy k participaci se také projevuje v minimální finanční podpoře. (Nedostatek prostředků na participaci a minimální nároky na participaci v právním řádu ČR vedou veřejné authority spíše k formálnímu uplatnění participace.)
- V praxi se také setkáváme s různými formami zneužívání participace. Pod tlakem veřejnosti jsou sice zahájeny participační procesy, ale buď jsou voleny nevhodné postupy, nebo témata. (Důležité otázky jsou řešeny bez zapojení veřejnosti.)

ANALÝZA PARTICIPACE



Tematické oblasti občanské participace

- Často neprovázané a izolované procesy.
- Zejména návaznost mezi strategickým a územním plánováním v oblasti participace je podceňována.

ANALÝZA PARTICIPACE

Specifická témata při zapojování veřejnosti v ČR

- Mezisektorová partnerství jako možnost participace krajské úrovně
- Participace ve venkovském prostředí prostřednictvím tzv. Místních akčních skupin a principu LEADER
- Občanská participace na rozhodování o životním prostředí
- Místní agenda 21
- Participativní rozpočtování

ANALÝZA PARTICIPACE

Některé návrhy na zlepšení

- **Posilovat motivační nástroje** pro podporu participace. Jednat se může zejména o pobídky a podporu (včetně finanční) takových procesů a přístupů, které budou postaveny na participačním základu
- Vytvoření **jednotného rámce a standardů občanské participace** s důrazem na kvalitu a nikoliv kvantitu.
- Společně se standardy připravit i **komplexní metodickou podporu** participace. Metodická podpora by měla obsahovat nejen psané metodické materiály, ale soustavný systém vzdělávání jak občanů ,tak zejména zástupců veřejného sektoru.

Kontakty

Ondřej Marek

Centrum pro komunitní práci
střední Čechy

mobil: (+420) 777 793 737

e-mail: ondrej.marek@cpkp.cz

www.paktparticipace.cz

www.cpkp.cz

 **CPKP**